

Ansicht Nord Fachklassentrakt Nord

Ansicht Nord Fachklassentrakt Süd

Legende

- ANGABEN BAUZEIT**
- Bauzeitlich
 - Bestand
 - Sitzmöbel/ Schließfächer
 - Möbel nicht Bauzeitlich
 - Heizkörper
 - Bauteilfuge
 - Wand neu GK
 - Neue Bauteile
 - Abbruch
- ANGABEN MATERIALIEN**
- Stahlbeton, Güte nach Statik
 - Stahlbeton, nicht tragend
 - Stahlbetonfertigteile
 - Ziegelmauerwerk
 - Leichtbauwände
 - Dämmung
 - Vollverdunklung
 - Heizkörper
 - Bauteilfuge
 - Wand neu GK
 - Neue Bauteile
 - Abbruch

Ansichten Nord

Planer	Planat	Stat	Blat	Phase	Index
AR2	AN	NO	000	5	V00

341,50 ü.NN= EFH ± 0.00

Generalsanierung
Hohenstaufen-Gymnasium Göppingen

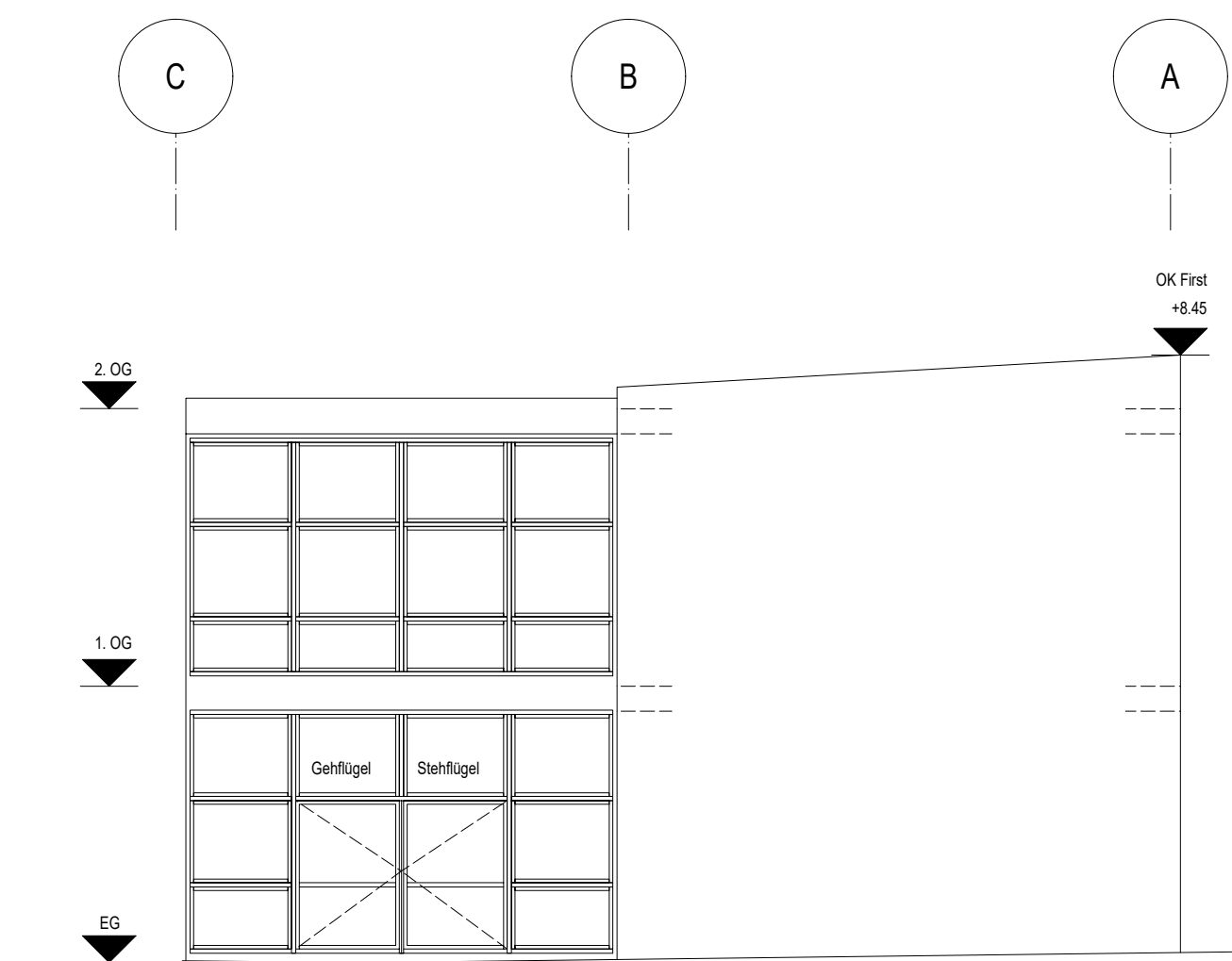
Bauherr: Stadtverwaltung Göppingen Baudezernat Nordliche Ringstraße 35 73033 Göppingen
Baubürgermeisterin Eva Nolte

Architekt:

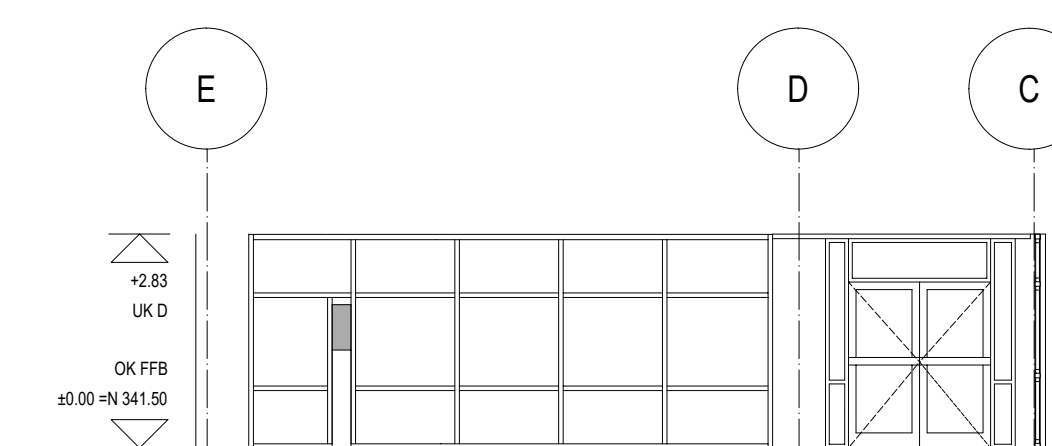
Datum: 03.05.2024
gezeichnet: gesehen: Planbezeichnung: Ansicht Nord Plan gesamt
Maßstab: 1:100
Format: DIN A0

H/B = 841 / 1189 (1,00m²)

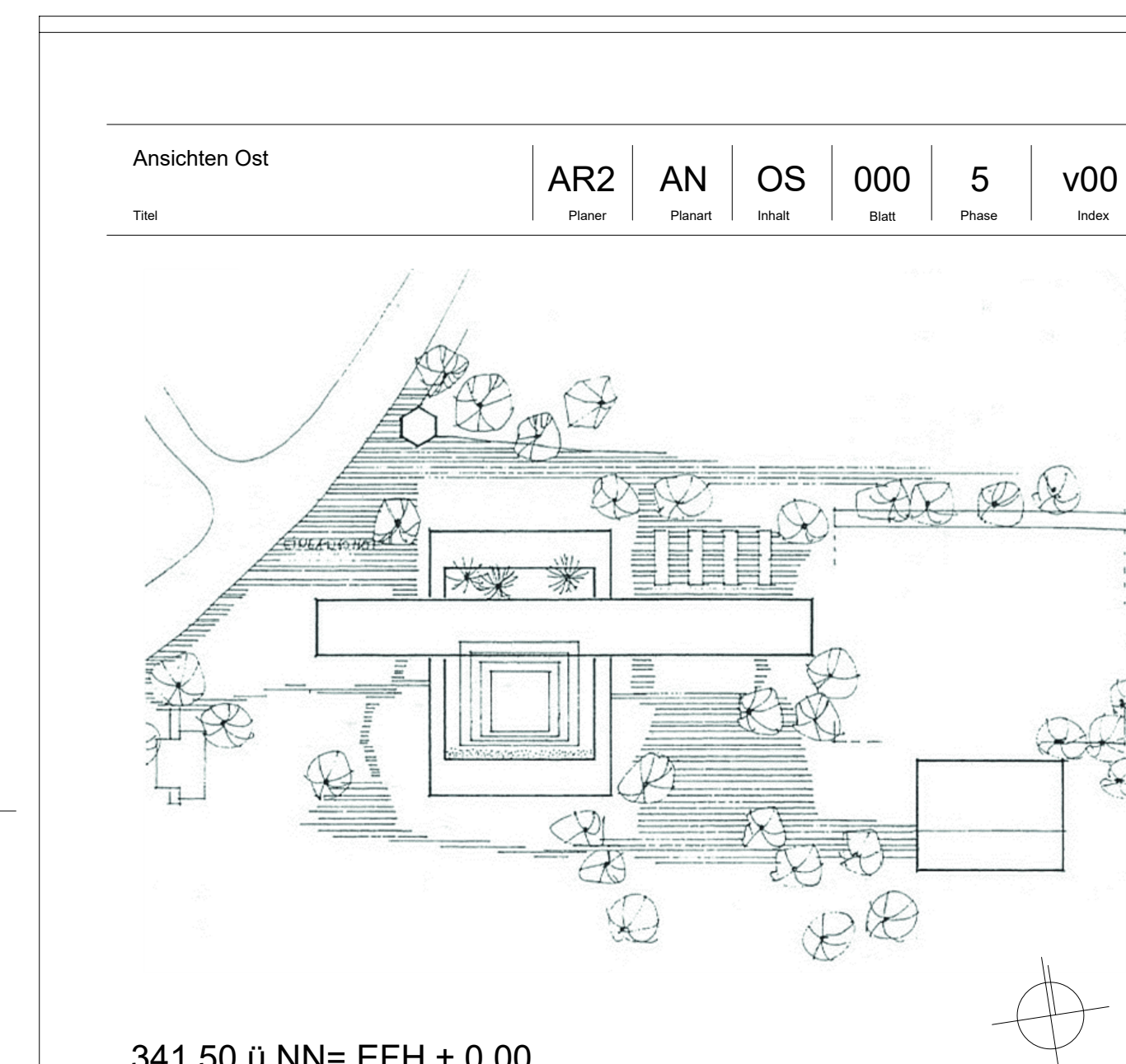
Allplan 2022



Ansicht C Ost (Achse 32)


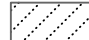




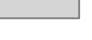





Ansicht G Ost (Achse 9)










Legende

ANGABEN BAUZEIT

	Bauzeitlich		Möbel nicht Bauzeitlich		Vollverdunkelung
	Bestand		Heizkörper		Bauteilfuge
	Sitzmöbel/ Schließfächer				Wand neu GK
					Neue Bauteile
					Abbruch

ANGABEN MATERIALIEN

	Stahlbeton, Güte nach Statik		Stahlbeton, nicht tragend
	Stahlbetonfertigteile		Ziegelmauerwerk
	Leichtbauwände		Kalksandsteinmauerwerk
	Dämmung		

341,50 ü.NN= EFH ± 0.00

Generalsanierung
Hohenstaufen-Gymnasium Göppingen

Bauherr: Stadtverwaltung Göppingen Baudezernat Nördliche Ringstraße 35 73033 Göppingen

Architekt:

Datum

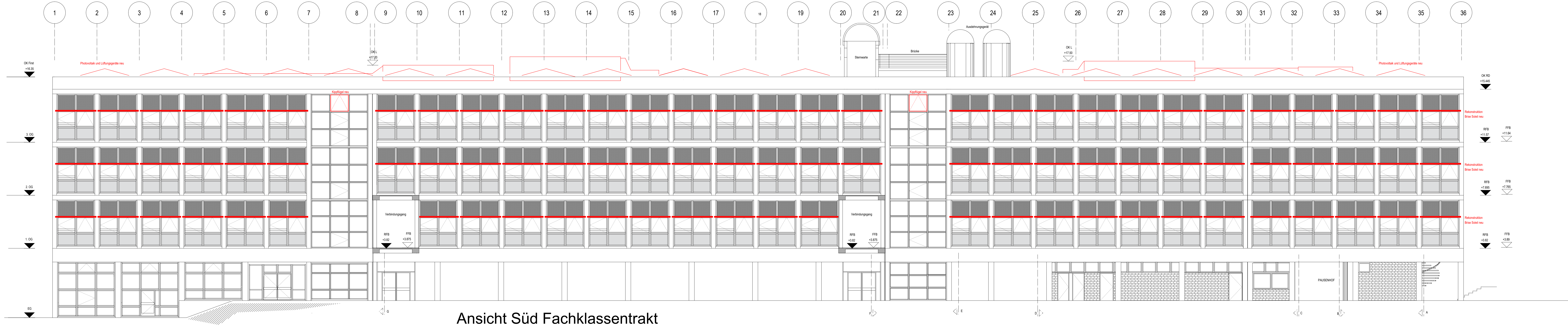
03.05.20
gezeichnet

gesehen

Maßstab
1:100

Format DIN A0

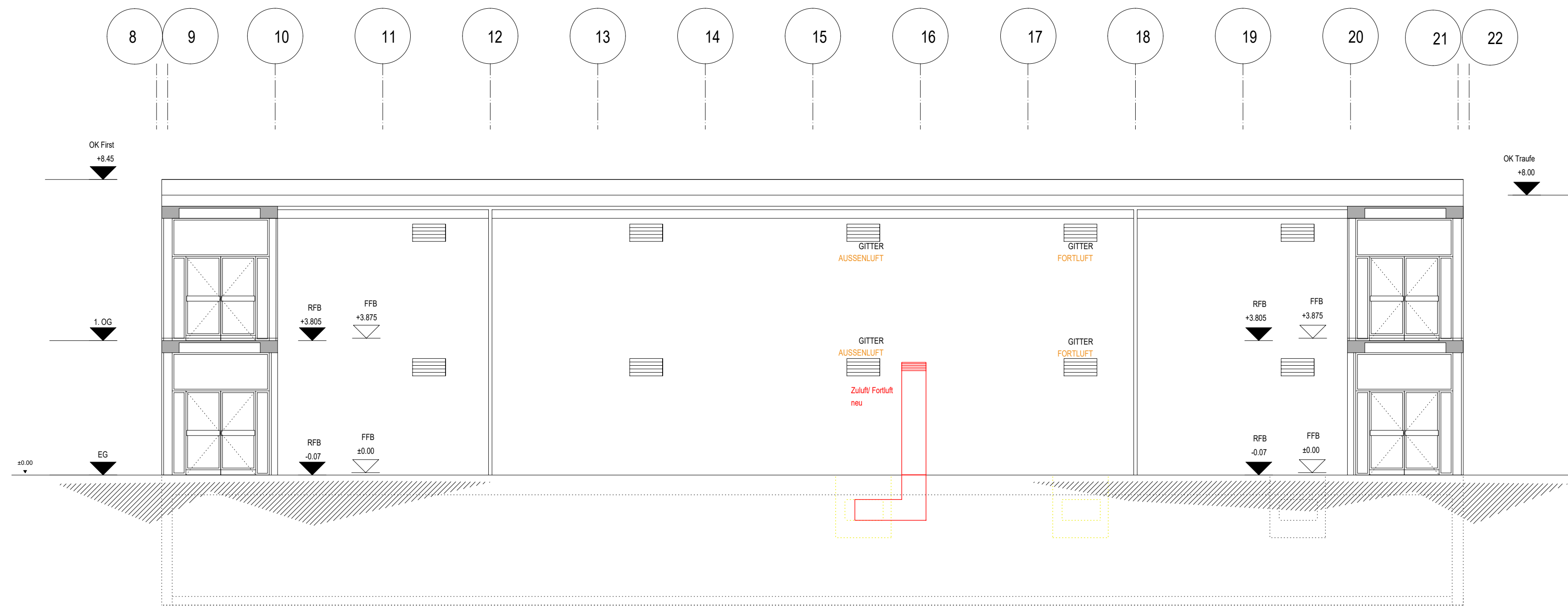
Ansichten Ost
Plan gesamt



Ansicht Süd Fachklassentrakt



Ansicht Süd Hauptklassentrakt



Ansicht Süd Fachklassentrakt Nord

Legende

- ANGABEN BAUZEIT
- Bauzeitlich
 - Bestand
 - Sitzmöbel/ Schließfächer
 - Möbel nicht Bauzeitlich
 - Vollverdunkelung
 - Heizkörper
 - Bauteilfuge
 - Wand neu GK
 - Neue Bauteile
 - Abbruch
- ANGABEN MATERIALIEN
- Stahlbeton, Güte nach Statik
 - Stahlbeton, nicht tragend
 - Stahlbetonfertigteile
 - Ziegelmauerwerk
 - Leichtbauwände
 - Dämmung
 - Kalksandsteinmauerwerk

Ansicht Süd

AR2	AN	SU	000	5	V00
Planer	Planer	Stat	Stat	Phase	Index

341,50 0.NN= EFH ± 0.00

Generalsanierung
Hohenstaufen-Gymnasium Göppingen

Bauherr: Stadtverwaltung Göppingen Baudezernat Nördliche Ringstraße 35 73033 Göppingen

Baubürgermeisterin Eva Nolte

Architekt:

Datum: 03.05.2024

gezeichnet: gesehen: Planbezeichnung:

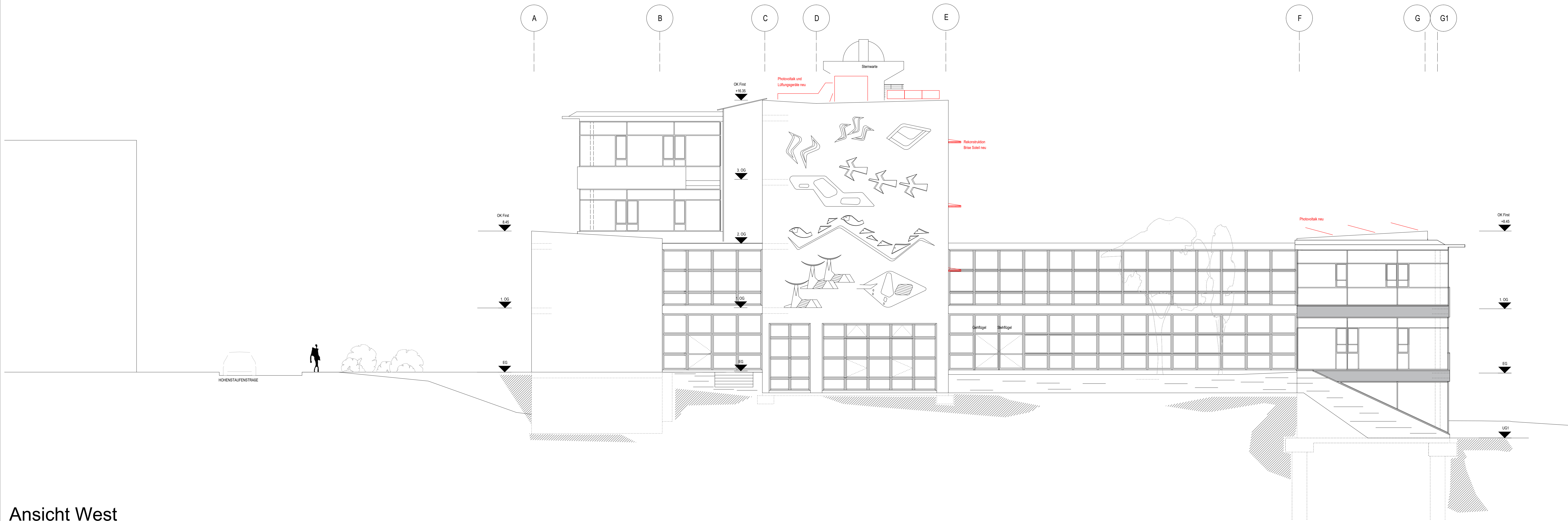
Maßstab: 1:100

Format: DIN A0

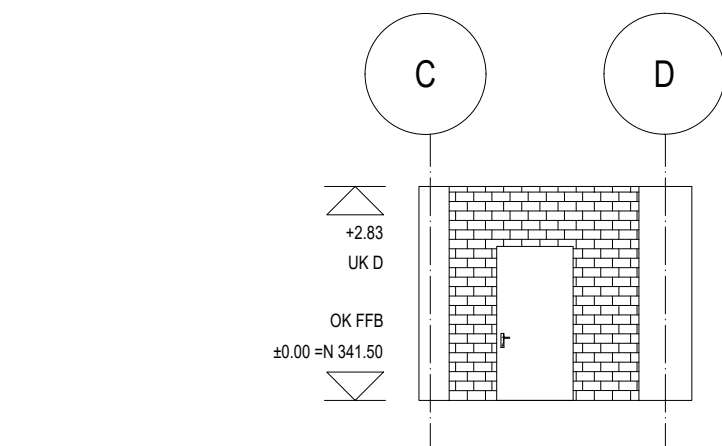
Ansicht Süd
Plan gesamt

HfB = 841 / 1189 (1,00m²)

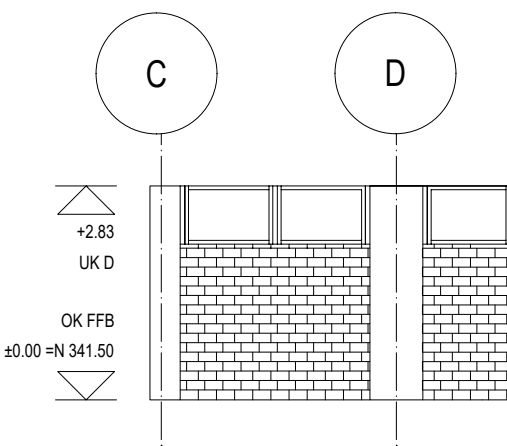
Allplan 2022



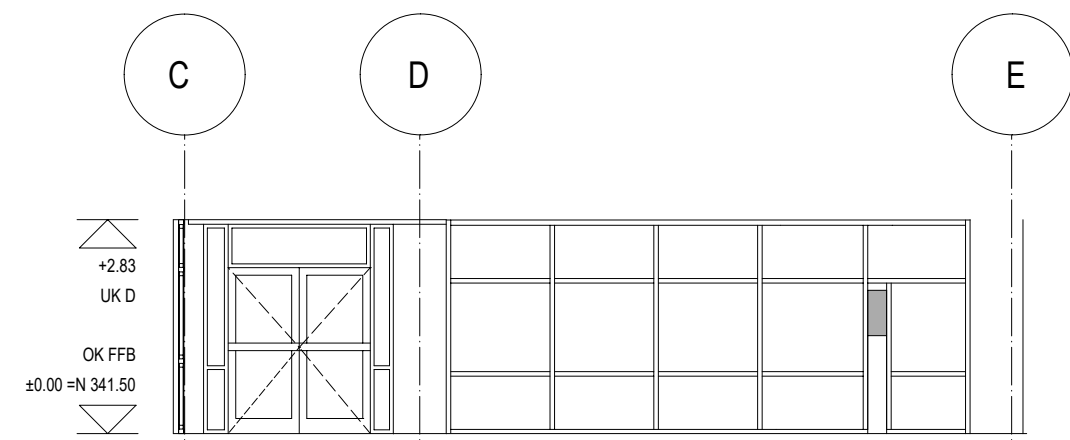
Ansicht West



Ansicht B West (Achse 33)



Ansicht D West (Achse 25)



Ansicht F West (Achse 21)

Legende

Bauzeitlich

Bestand

Sitzmöbel/ Schließfächer

Möbel nicht Bauzeitlich

Heizkörper

Bauteilfuge

Wand neu GK

Neue Bauteile

Abbruch

Stahlbeton, Güte nach Statik

Stahlbeton, nicht tragend

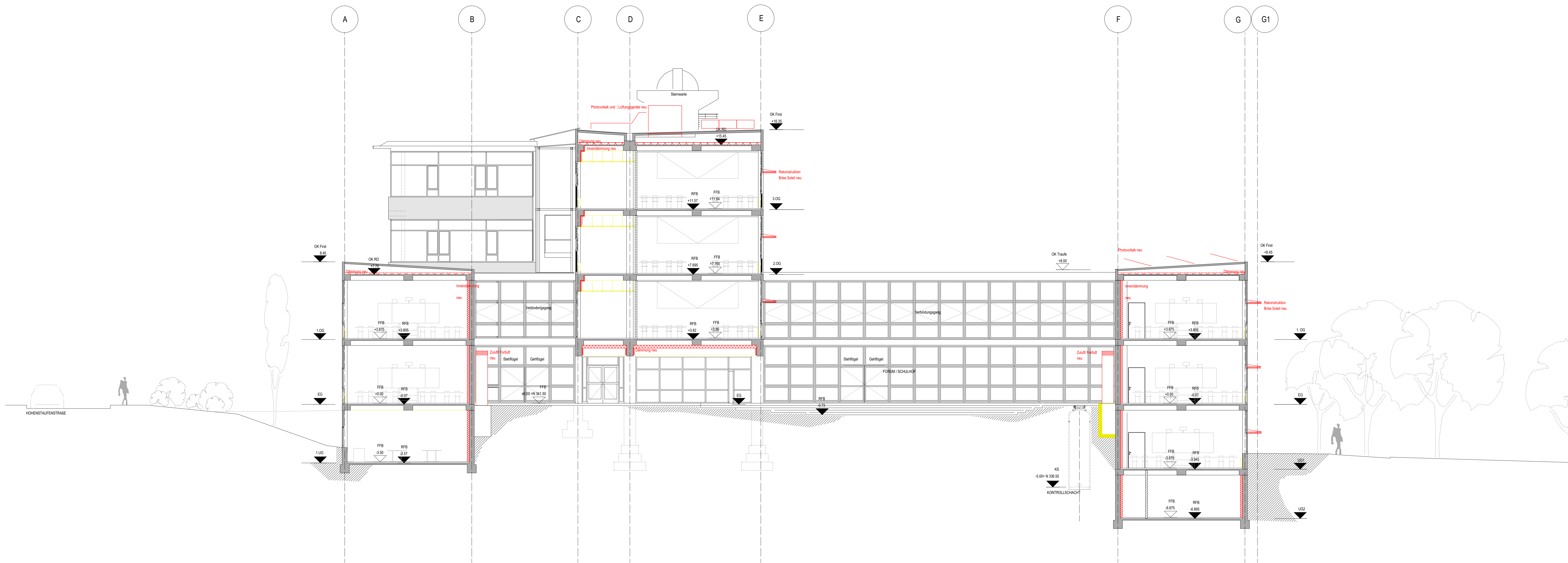
Stahlbetonfertigteile

Ziegelmauerwerk

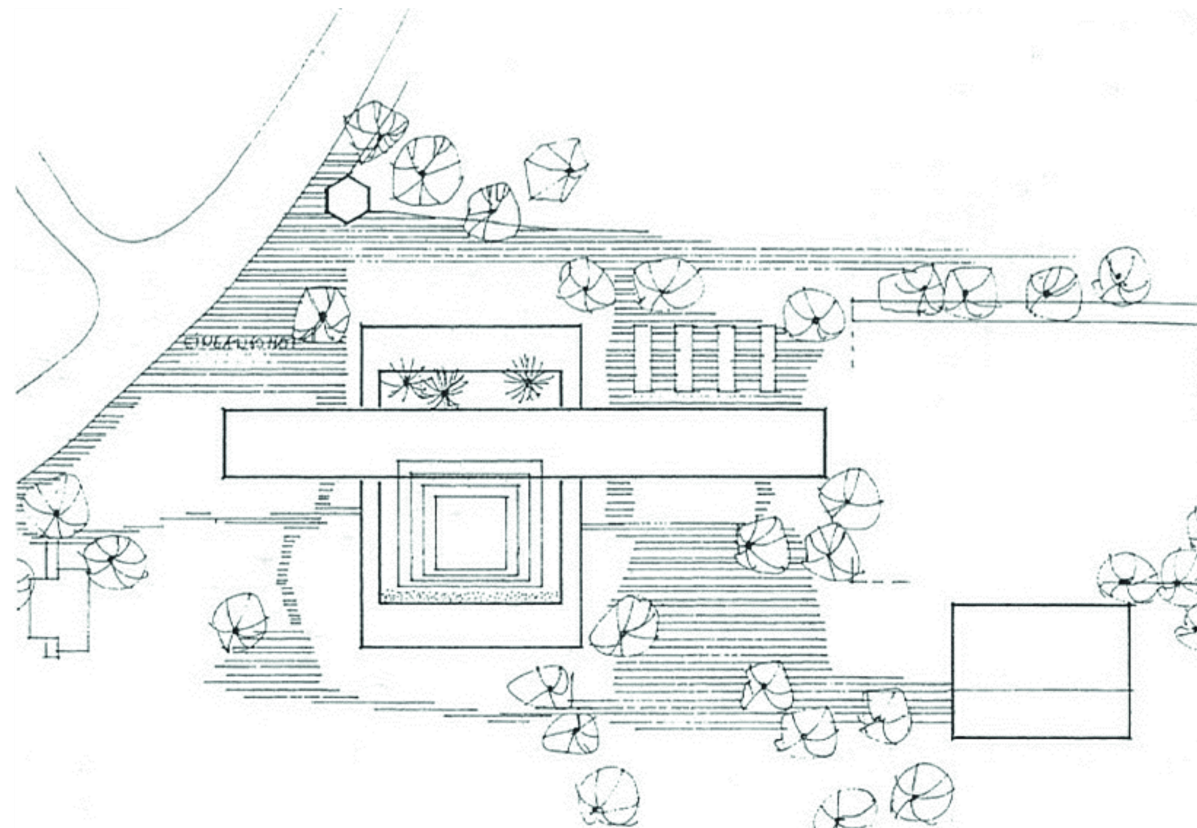
Leichtbauwände

Dämmung

Kalksandsteinmauerwerk



Schnittansicht West Verbindungsgang

Ansicht West	AR2	AN	WE	000	5	v00
Titel	Planor	Planor	Inhalt	Stat	Phase	Index
						
341,50 ü.NN= EFH ± 0.00						
Generalsanierung Hohenstaufen-Gymnasium Göppingen						
Bauherr:	Stadtverwaltung Göppingen Baudirektnat		Nördliche Ringstraße 35		73033 Göppingen	
	Baubürgermeisterin Eva Noller					
Architekt:						
Datum: 03.05.2024						
gezeichnet			Planbezeichnung:			
gesehen						
Maßstab: 1:100			Ansicht West			
Format: DIN A0			Plan gesamt			